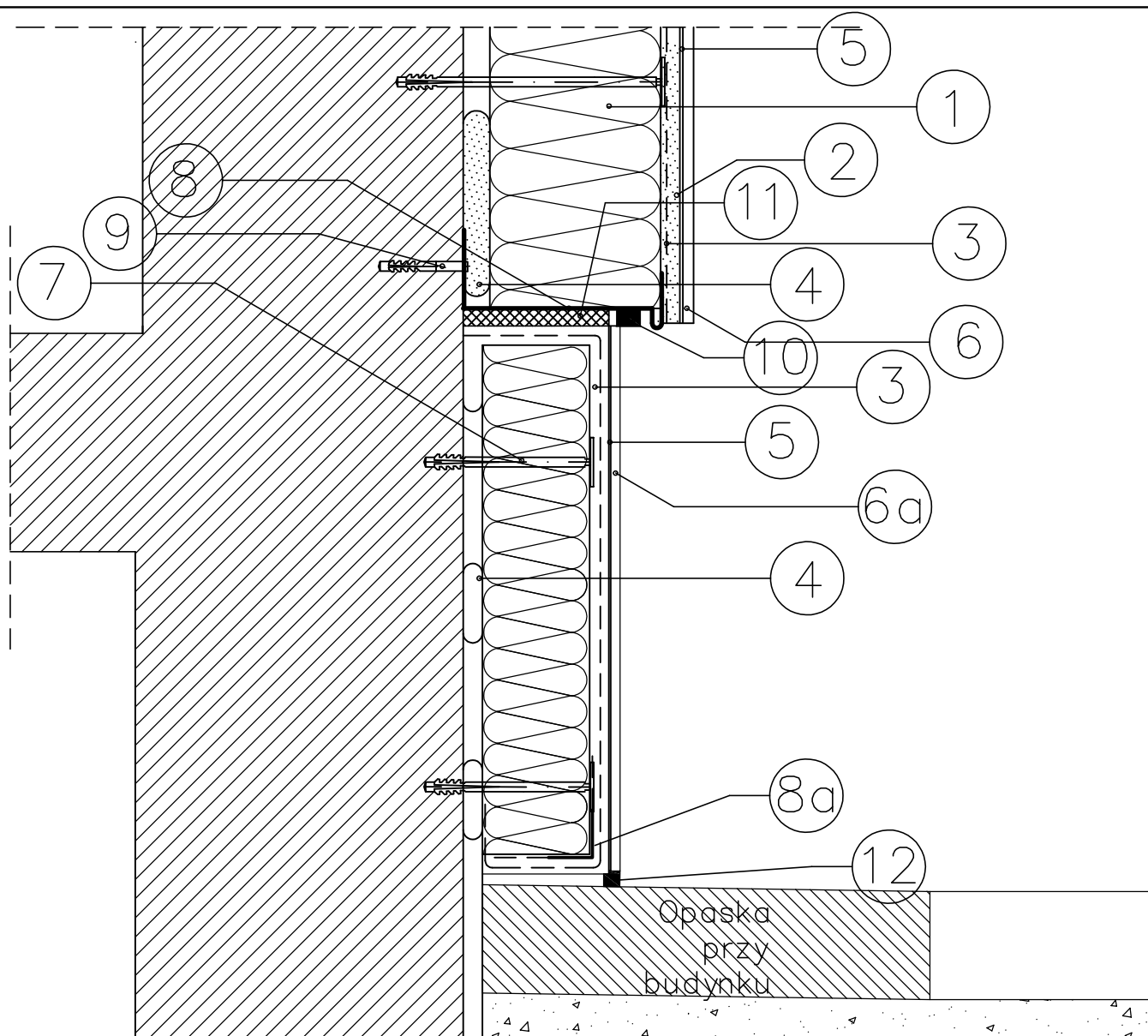


# DOCIEPLENIE ŚCIANY I COKOŁU



1. ELEWACYJNA PŁYTA ZE STYROPIANU
2. ZAPRAWA KLEJOWA
3. SIATKA ZBROJĄCA
4. ZAPRAWA KLEJOWA
5. PODKŁAD TYNKARSKI
6. CIENKOWARSTWOWY TYNK STRUKTURALNY MINERALNY
- 6a. CIENKOWARSTWOWY TYNK ŻYWICZNY
7. KOŁEK DO MOCOWANIA TERMOIZOLACJI
8. LISTWA COKŁOWA
- 8a. LISTWA NAROŻNA Z SIATKĄ
9. WKRĘT STALOWY W TULEJI ROZPRĘŻNEJ
10. MASA SILIKONOWA ATLAS SILTON S
11. TAŚMA ROZPRĘŻNA
12. MATERIAŁ TRWALE PLASTYCZNY

INWESTOR:

**Gmina Dragacz**  
**Dragacz 7A, 86-134 Dragacz**

OBIEKT:

**Kompleksowa modernizacja energetyczna wraz z przebudową kotłowni  
w budynku Gminnej Przychodni Zdrowia w Dolnej Grupie**

LOKALIZACJA:

**ul. Akacyjna 1, Dolna Grupa**



**Biuro Projektowe Budownictwa**  
**"PSBUD" mgr inż. Piotr Świrzyński**

ul. Chelmińska 115/20, 86-300 Grudziądz  
tel. kom. 607-820-777, tel./fax. (56) 643 85 60  
e-mail: psbud@interia.pl  
Pracownia: ul. Chelmińska 115/20, 86-300 Grudziądz

NAZWA RYSUNKU:

**Docieplenie ściany i cokołu**

SKALA:

-

BRANŻA:

**Budowlana**

FUNKCJA:	AUTOR:	NR UPRAWNIEN	SPECJALNOŚĆ	PODPIS
PROJEKTANT:	mgr inż. Piotr ŚWIRZYŃSKI	KUP/0130/PWOK/09	Budowlana	
FAZA:			DATA:	NR ARKUSZA
<b>PROJEKT BUDOWLANY</b>			<b>09.2017</b>	<b>D1</b>